



# Su aliado en el día a día

Sistema de ultrasonidos Philips Affiniti 50

**PHILIPS**

Philips Affiniti 50 le ofrece herramientas de última generación, una solución innovadora que responde a las necesidades de un centro de radiodiagnóstico con gran carga de trabajo.

# Diseño equilibrado

Como profesional, pone todo su empeño en ofrecer la mejor atención al paciente, pero al mismo tiempo se le exige mayor productividad con menos recursos.





Para atender tal demanda es preciso disponer de funciones avanzadas y de información de diagnóstico con toda rapidez, pero no a costa de la precisión ni de la facilidad de manejo. El sistema ha de ser ergonómico y, al mismo tiempo, lo suficientemente resistente para dar respuesta a un elevado número de pacientes.

Gracias al Affiniti 50, desarrollado para ofrecer eficiencia y fiabilidad, podrá alcanzar el equilibrio que busca junto con el extraordinario rendimiento de los sistemas Philips, y obtener las imágenes de diagnóstico que necesita con rapidez. Su diseño intuitivo y facilidad de uso garantizan un servicio de máxima calidad todos los días.

Affiniti 50 se ha diseñado para poder darle un uso intensivo sin grandes costes. El coste total de propiedad se mantiene bajo gracias al uso eficiente de la energía y al diseño modular, que ofrece mayor tiempo de disponibilidad y rapidez en las reparaciones.





La función de formación de haces de precisión, las preconfiguraciones específicas de tejidos (TSP) y las herramientas eficientes y automáticas de Affiniti 50, aumentan la productividad y la fiabilidad.

# Innovación, eficacia y calidad de imagen

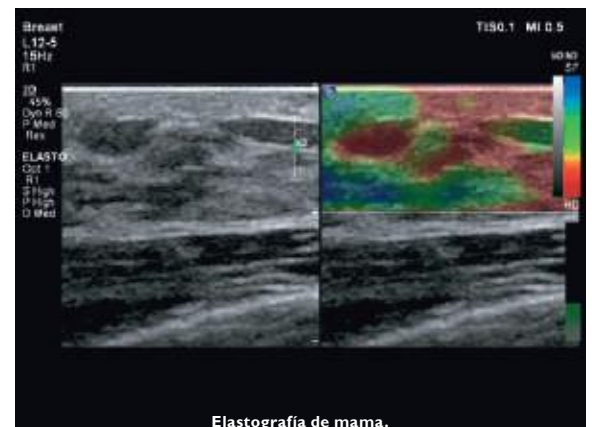
Con el sistema Affiniti 50 de Philips el flujo de trabajo se perfecciona, ya que permite realizar exploraciones rápidas y eficientes todos los días, e incorpora las innovaciones que convierten a nuestros sistemas de ultrasonidos en la opción elegida por quienes exigen imágenes de calidad y aplicaciones clínicas de eficacia demostrada.



La función de formación de haces de precisión de Affiniti 50 proporciona un rango dinámico amplio para una excelente resolución espacial y de contraste, una extraordinaria uniformidad de los tejidos, menos artefactos y disminución de las perturbaciones de la imagen.

Las preconfiguraciones específicas para tejidos (TSP) ajustan más de 7500 parámetros a fin de optimizar el transductor para cada tipo de examen, lo que permite generar imágenes de gran calidad sin apenas realizar ajustes.

A esta calidad de imagen superior se suman funciones clínicas avanzadas como la elastografía, el ultrasonido con contraste (CEUS) y Anatomical Intelligence Ultrasound (AIUS).



Elastografía de mama.



La renderización 3D excepcional proporciona información para diagnosticar anomalías.



Nuestra completa gama de transductores le ofrece una excelente calidad de imagen en numerosos tipos de examen.

### Información clínica más concluyente sobre la rigidez de los tejidos

El sistema Affiniti 50 admite elastografía basada en deformación de alta sensibilidad, que no requiere compresión externa y se puede utilizar para evaluar la rigidez tisular relativa en una amplia variedad de aplicaciones, tales como partes blandas, mamas y ginecología.

### Valoración dinámica de órganos y tumores en tiempo real

Con Affiniti 50, puede agregar la capacidad de contraste mejorado (CEUS) a prácticamente cualquier examen. Además, proporciona un rendimiento excepcional con numerosas aplicaciones, lo que permite llevar a cabo una evaluación dinámica de la perfusión de órganos y tumores en tiempo real.

### Automatización y eficiencia en el trabajo cotidiano

Affiniti 50 incorpora la capacidad Anatomical Intelligence Ultrasound exclusiva de Philips, que ofrece funciones avanzadas como deformación longitudinal global (GLS) y fracción de eyección (FE) 2D validada en 10 segundos. El navegador de corazón fetal simplifica los exámenes cardíacos para reforzar la confianza del usuario en la detección precoz de anomalías, de modo que los pacientes más jóvenes puedan someterse a la intervención que necesitan.

### Ahorro de tiempo gracias a las herramientas automatizadas

El sistema Affiniti 50 de Philips dispone de funciones automáticas que reducen las pulsaciones de botones y demás pasos repetitivos, de este modo se mejora el flujo de trabajo.

- **iSCAN en tiempo real (AutoSCAN)**  
Optimización de la ganancia y el TGC de forma automática y continua.
- **Doppler automático para imágenes vasculares**  
Colocación del cuadro cromático y definición del volumen de muestra en solo tres pasos, con un 67,9% menos de media en pulsaciones de botones.
- **Flujo de trabajo guiado SmartExam**  
Aumenta la uniformidad, reduce las pulsaciones y disminuye el tiempo de examen en un 30%-50% gracias a la planificación y el procesamiento automáticos de los protocolos de aplicaciones.

## Aplicaciones de cuantificación Q-App

Affiniti 50 ofrece una amplia variedad de aplicaciones de cuantificación sofisticadas para evaluar la información de las imágenes por ultrasonidos.



### Q-Apps para ecografía general

- Grosor íntima-media (IMT)
- Cuantificación 3D de imágenes generales (GI 3DQ)
- Región de interés (ROI)
- Imágenes microvasculares (MVI)
- Navegador de corazón fetal (FHN)
- Cuantificación de placas vasculares (VPQ)

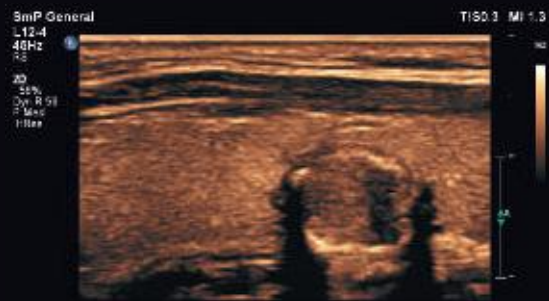
### Q-Apps para cardiología

- Grosor íntima-media (IMT)
- Región de interés (ROI)
- Cuantificación de la deformación (SQ)
- Cuantificación 2D cardíaca automatizada<sup>A.I.</sup> (a2DQ<sup>A.I.</sup>)
- Cuantificación del movimiento cardíaco automatizada<sup>A.I.</sup> (aCMQ<sup>A.I.</sup>)

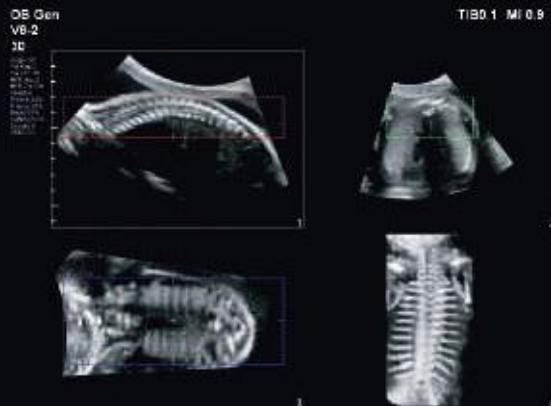
# Rendimiento



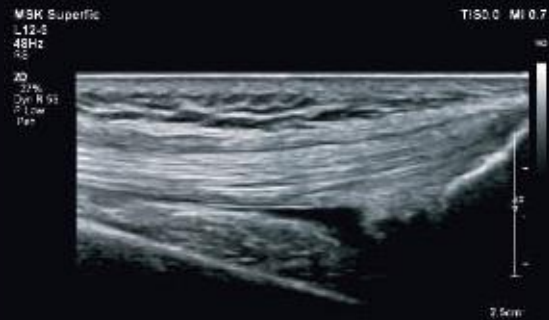
Hemangioma hepático posterior pequeño.



Nódulo tiroideo.



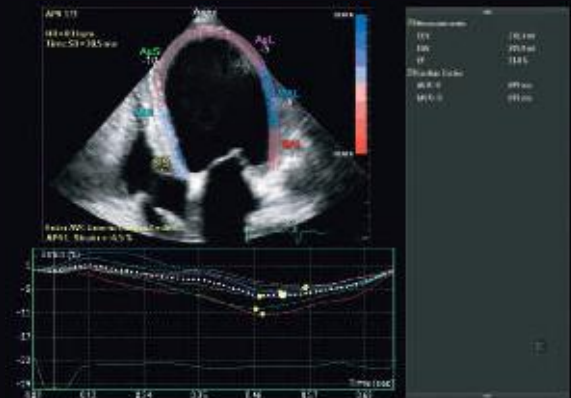
Imágenes volumétricas de la columna fetal.



Tendón del bíceps.



Rostro de feto.



Vista apical de 4 cámaras.

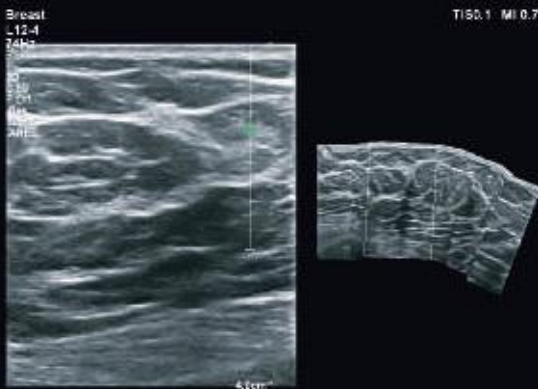
# real



Interfaz riñón/hígado.



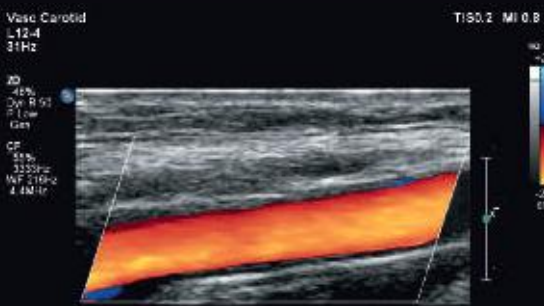
Reconstrucción multiplanar de volumen carotídeo.



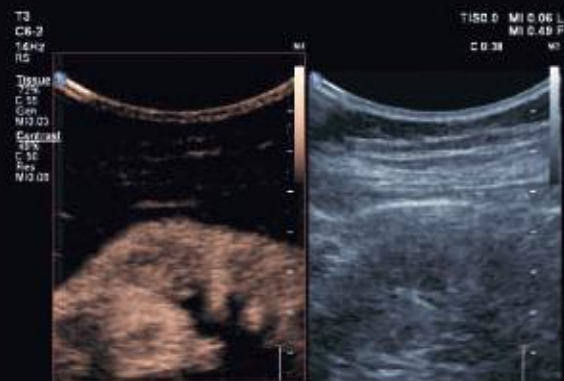
Imágenes panorámicas de mamas.



Hígado.



Carótida común.



Ultrasonidos de contraste del riñón.



Affiniti 50 ofrece facilidad de uso, ergonomía y movilidad para el trabajo diario.

# Comodidad y competencia van de la mano

Philips ha incorporado las experiencias proporcionadas por sus clientes al diseño de Affiniti 50 para dar respuesta a todos los retos que plantean los exámenes. La falta de espacio, el gran número de pacientes (incluidos los técnicamente difíciles) y las limitaciones de tiempo son una realidad. Para ayudarle a aliviar la carga de trabajo, hemos cuidado al máximo todos los detalles. Con Affiniti 50 de Philips, la comodidad y la competencia se unen en un sistema fácil de aprender y utilizar.

## Facilidad de uso

El diseño intuitivo e inteligente de la interfaz de usuario y la arquitectura del sistema cuentan con el respaldo de diferentes estudios, según los cuales, los usuarios con experiencia en ultrasonidos precisan una formación mínima en el uso del sistema para poder llevar a cabo un examen.



Solo se dará cuenta de que está ahí si deja de estarlo... En opinión de los usuarios, Easy-Clip, nuestra innovadora solución para la gestión de cables, evita que los cables se enreden, se doblen y se deterioren, y al mismo tiempo los exámenes resultan más cómodos.





Con las funciones de replicación de imágenes y los TGC de la pantalla táctil tipo tablet, Affiniti 50 está diseñado para mejorar la accesibilidad y reducir el número de pulsaciones de botones.

El diseño intuitivo y el funcionamiento silencioso de Affiniti 50 favorecen la comodidad del paciente.

### Mayor accesibilidad con menor número de pulsaciones

Para mejorar la eficiencia de los exámenes, Affiniti 50 dispone de mandos y controles fáciles de manejar para agilizar el flujo de trabajo. Affiniti 50 está diseñado para ofrecer comodidad al usuario durante las exploraciones diarias. El 80% de los ecografistas padecen dolores musculares y más del 20% sufre una lesión que le impide continuar desempeñando su trabajo<sup>1</sup>. Para solucionar este problema, hemos diseñado nuestra interfaz táctil e intuitiva, similar a la de una tablet, con el propósito de mejorar la accesibilidad y reducir las pulsaciones de botones.

La pantalla táctil es una de las grandes de su clase, y permite controlar el estudio fácilmente y navegar por las diferentes opciones sin perder de vista al paciente.



El panel de control y el amplio monitor de 54,6 cm (21,5") aumentan la ergonomía del sistema y la comodidad durante el examen, tanto en posición de pie como sentado. Con sus escasos 83,5 kg (184 lb), Affiniti 50 es uno de los equipos más ligeros de su clase y un 16% más liviano que su predecesor. Gracias a sus dimensiones reducidas, el sistema puede moverse con facilidad y adaptarse a espacios pequeños.

### Listo cuando lo necesite

A fin de reducir el tiempo necesario para los exámenes portátiles, el sistema puede pasar a modo hibernación en apenas dos segundos y trasladarse a otro lugar, donde se pondrá en marcha en pocos instantes. Tras finalizar un examen, su gama completa de funciones DICOM simplifica el intercambio de información. La generación de informes estructurados facilita el flujo de trabajo y el intercambio de información de pacientes, ya que permite transferir mediciones, imágenes e informes a través de los recursos compartidos de red. Por último, gracias al funcionamiento inalámbrico y a la sencilla conexión a impresoras, es posible documentar los exámenes sin complicaciones.



Gracias a la función Query/Retrieve multimodalidad, puede examinar imágenes de TAC, MN, RM, mamografía y ultrasonidos DICOM sin necesidad de una estación de lectura externa.

1. Society of Diagnostic Medical Sonography, Industry Standards for the Prevention of Musculoskeletal Disorders in Sonography, mayo de 2003.

Affiniti 50 está fabricado para resistir los rigores del uso diario; ofrece rentabilidad operativa y cuenta con el respaldo del servicio técnico y de valor añadido de Philips.

# Una inversión inteligente

Affiniti 50 ofrece un coste total de propiedad bajo, lo que hace de este sistema una solución inteligente. Además, las siguientes características prolongan el tiempo de disponibilidad:

- Diseño modular que ofrece mayor fiabilidad y rapidez en las reparaciones.
- Monitorización de servicios remotos\* de Philips, que corrige los problemas mediante una conexión a Internet convencional, y limita así las llamadas al servicio técnico.
- Acceso a nuestra premiada organización de servicio técnico.

## Le acompañamos durante todo el proceso

El valor de un sistema de ultrasonidos de Philips no se limita a la tecnología. Todos los Affiniti 50 le proporcionan acceso a nuestra premiada organización de servicio técnico, a nuestras soluciones de financiación competitivas y a programas de formación que le ayudarán a obtener el máximo provecho del sistema.



Botón de solicitud de asistencia técnica para un acceso inmediato al servicio técnico de Philips.

## Un servicio técnico excepcional

El sistema presenta un diseño modular que permite agilizar las reparaciones.

\*Algunos servicios no están disponibles en todos los países. Contacte con Philips para obtener más información, ya que podrían requerir la cobertura del contrato de mantenimiento.



Las opciones de servicio inteligente\* ayudan a reducir las interrupciones en el flujo de trabajo diario. También ofrecemos tecnología de protección de datos e informes de formación y utilización que le ayudan a aprovechar al máximo su sistema.

#### Escritorio remoto

Invierta menos tiempo en hablar por teléfono gracias a la "visita virtual" de Philips, una función que permite interactuar con un sistema remoto\* para resolver rápidamente problemas técnicos y clínicos y utilizar opciones de exploración guiada.

#### Tecnología iSSL

El protocolo estándar del sector cumple los estándares de confidencialidad internacionales, y proporciona una conexión segura a la red de servicios remotos de Philips a través de su punto de acceso a Internet existente.

#### Solicitud de asistencia online

Puede solicitar asistencia técnica directamente a través de Affiniti 50, mediante un mecanismo de comunicación rápido y práctico que reduce las interrupciones y le permite seguir trabajando con el equipo y centrado en su paciente.

#### Informes de utilización

Las herramientas inteligentes de obtención de datos resultan de utilidad a la hora de tomar decisiones informadas, lo que permite agilizar el trabajo, prestar una atención de calidad y reducir el coste total de propiedad. Esta es la única herramienta de utilización de ultrasonidos que permite obtener información sobre los usos del transductor de forma independiente y que permite ordenar por tipo de examen.

#### Monitorización proactiva

La monitorización proactiva permite detectar y reparar las anomalías antes de que se conviertan en problemas, y ayuda a predecir mejor los posibles errores y adoptar medidas de forma proactiva. Podrá planificar los periodos de inactividad y, de este modo, optimizar el flujo de trabajo y aumentar la disponibilidad del sistema y la satisfacción de sus pacientes, en lugar de tener que hacer frente a problemas inesperados.

#### Arquitectura de software inteligente

El usuario optimiza, mantiene y restaura con facilidad el software sin poner en riesgo los datos de sus pacientes, lo que le confiere tranquilidad y seguridad al saber que los datos están protegidos. Los datos de los pacientes se guardan en una partición y una ubicación física independientes a fin de protegerlos y favorecer su rápida recuperación. De este modo, el usuario goza de un control total de los datos.

#### Soluciones de formación clínica

Philips ha diseñado cursos y programas de formación con información clínica relevante para mejorar la eficiencia operativa y optimizar la atención al paciente.

**Affiniti 50 consume aproximadamente un 60% menos de energía que el sistema anterior<sup>†</sup>.**



**Consumo menos electricidad que una tostadora, lo que supone un gran ahorro en costes de refrigeración y energía.**

\*Algunos servicios no están disponibles en todos los países. Contacte con Philips, para obtener más información, ya que podrían requerir la cobertura del contrato de mantenimiento.

<sup>†</sup>HD15

**Philips Healthcare forma parte  
de Royal Philips**

Cómo contactar con nosotros  
[www.philips.com/healthcare](http://www.philips.com/healthcare)  
[healthcare@philips.com](mailto:healthcare@philips.com)

Asia  
Tel.: +49 7031 463 2254

Europa, Oriente Medio, África  
Tel.: +49 7031 463 2254

Latinoamérica  
Tel.: +55 11 2125 0744

América del Norte  
Tel.: +1 425 487 7000  
800 285 5585  
(llamada gratuita; solo en EE. UU.)

España  
Philips Healthcare  
María de Portugal, 1-3  
28050 Madrid  
Tel.: +34 91 566 9000  
Fax: +34 91 403 4269

Latin America Headquarters Brazil  
Rua Verbo Divino 1400 Terreo  
Chacara Santo Antonio  
Sao Paulo  
Tel.: +55 11 5188 0764  
Fax: +55 11 5188 0761

Latin America Headquarters Miami  
1550 Sawgrass Corporate  
Parkway, suite 300  
Sunrise, FL 33323  
Tel.: 954 835 2600  
Fax: 954 835 2626

Visite [www.philips.com/Affiniti](http://www.philips.com/Affiniti)



© 2014 Koninklijke Philips N.V.  
Reservados todos los derechos.

Philips Healthcare se reserva el derecho a realizar cambios en las especificaciones o a interrumpir la fabricación de cualquier producto en cualquier momento sin previo aviso ni obligaciones, y no se considera responsable de las consecuencias derivadas del uso de esta publicación.

Impreso en los Países Bajos.  
4522 991 04194 \* OCT 2014